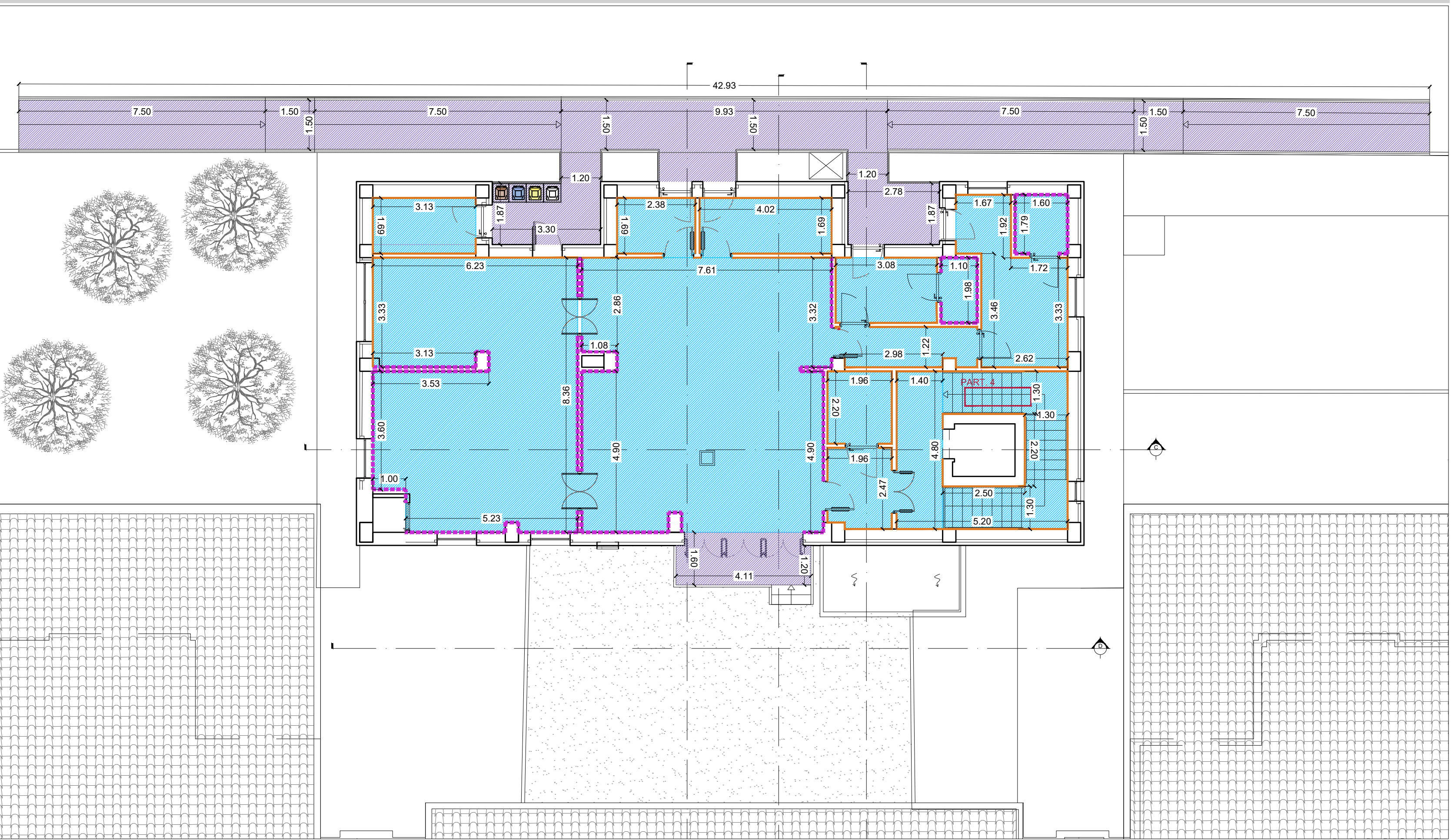


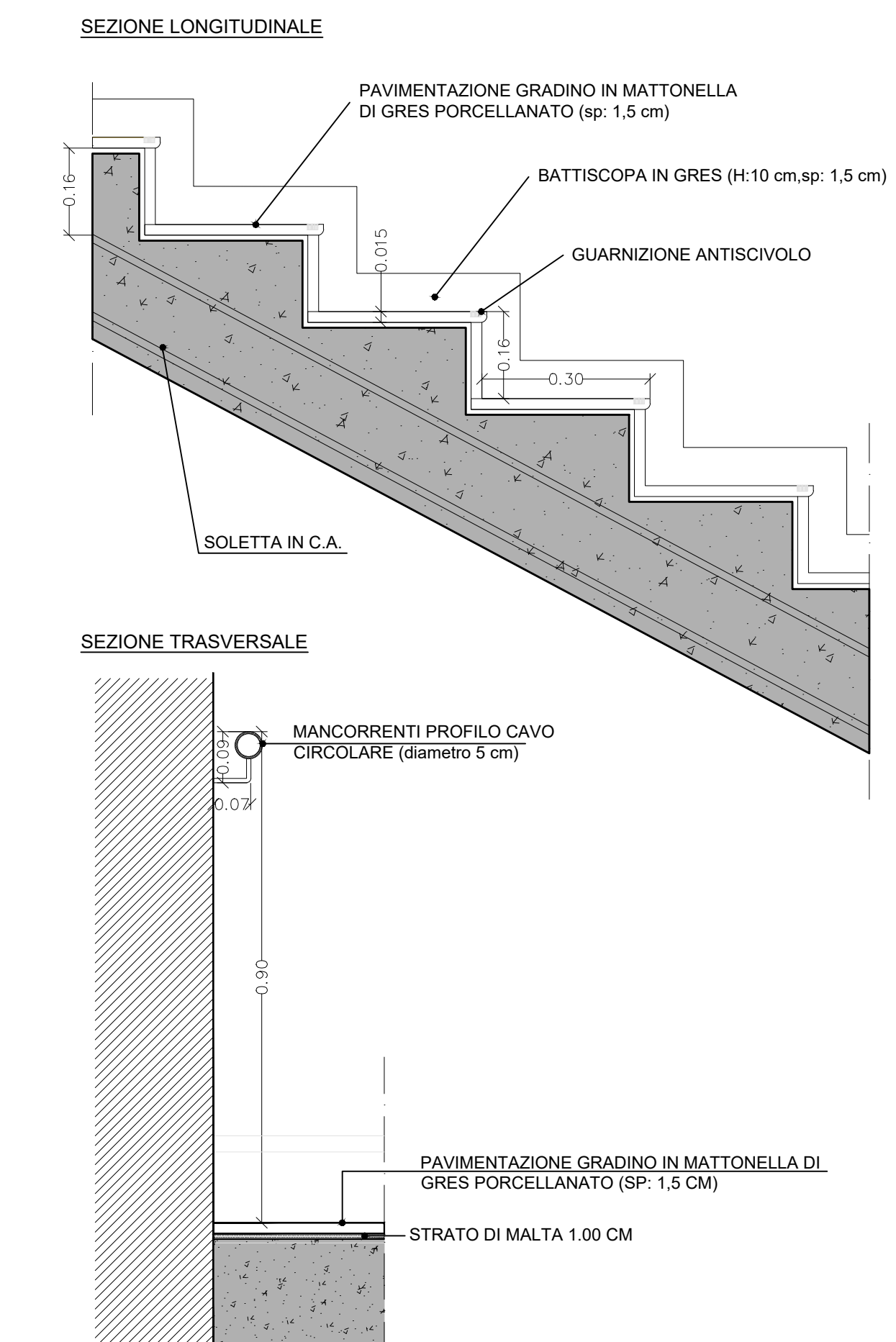
Key-Map piano terra



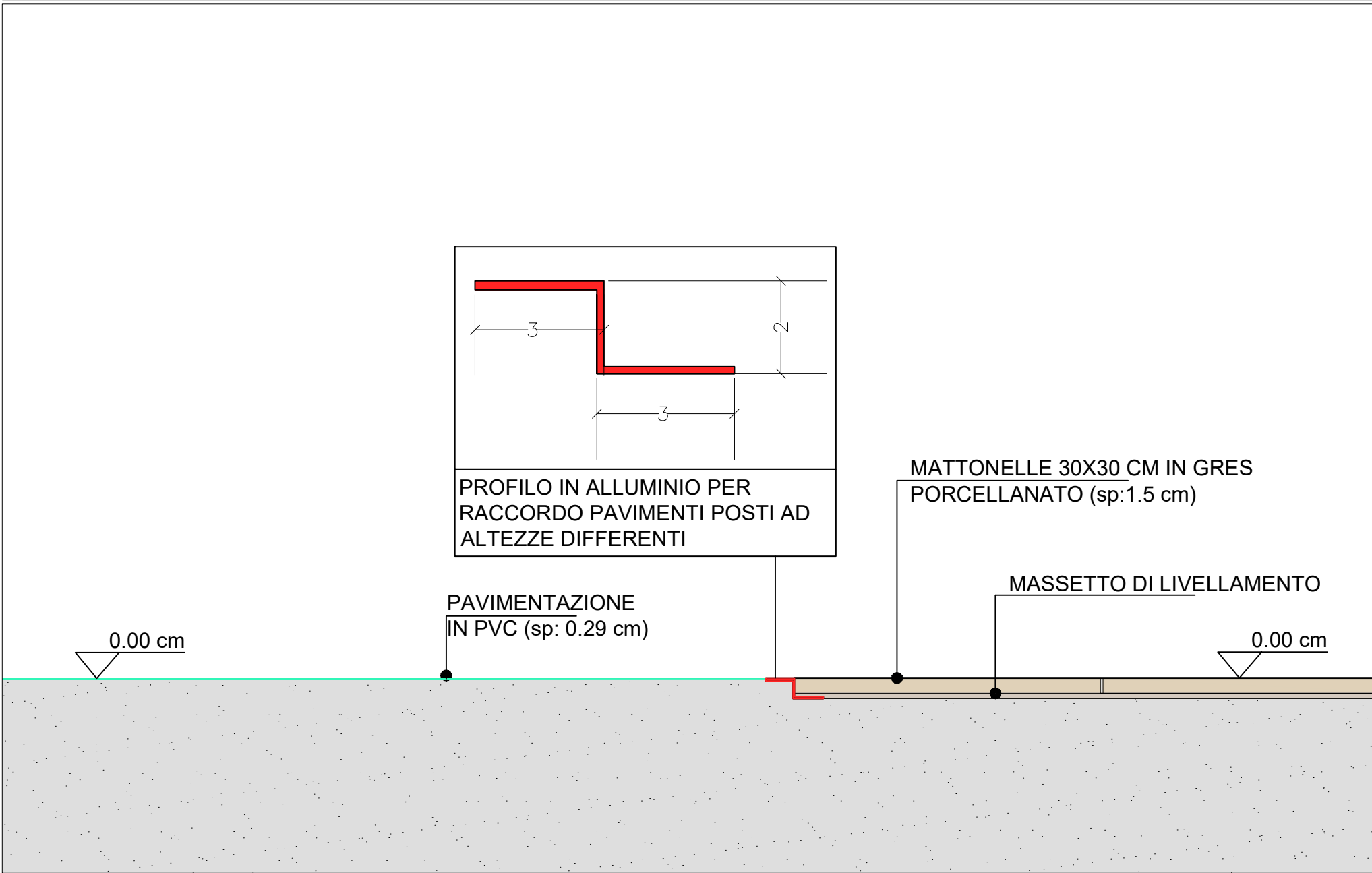
Key-Map piano primo



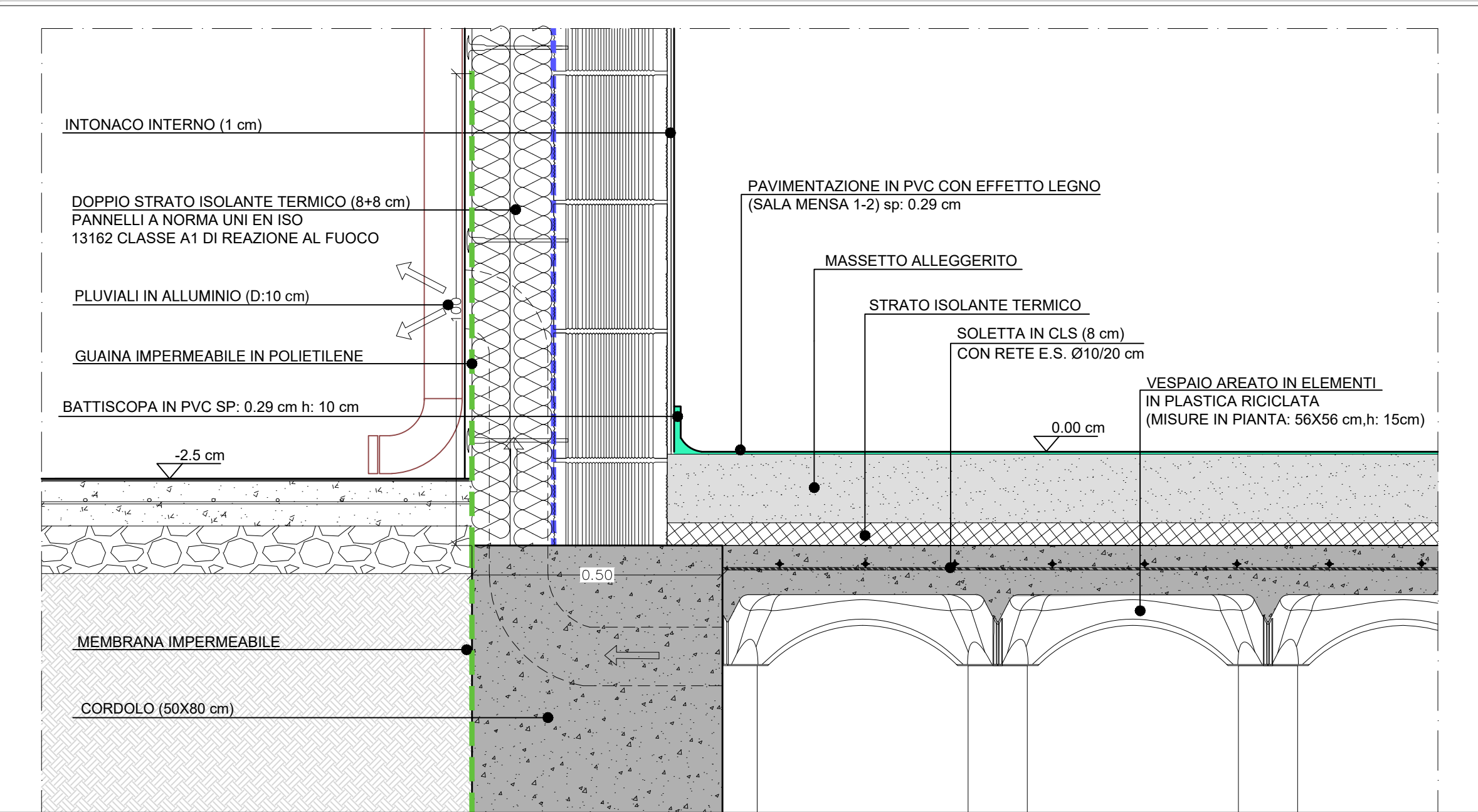
Particolare 4- scala 1:10  
Pavimentazione scala



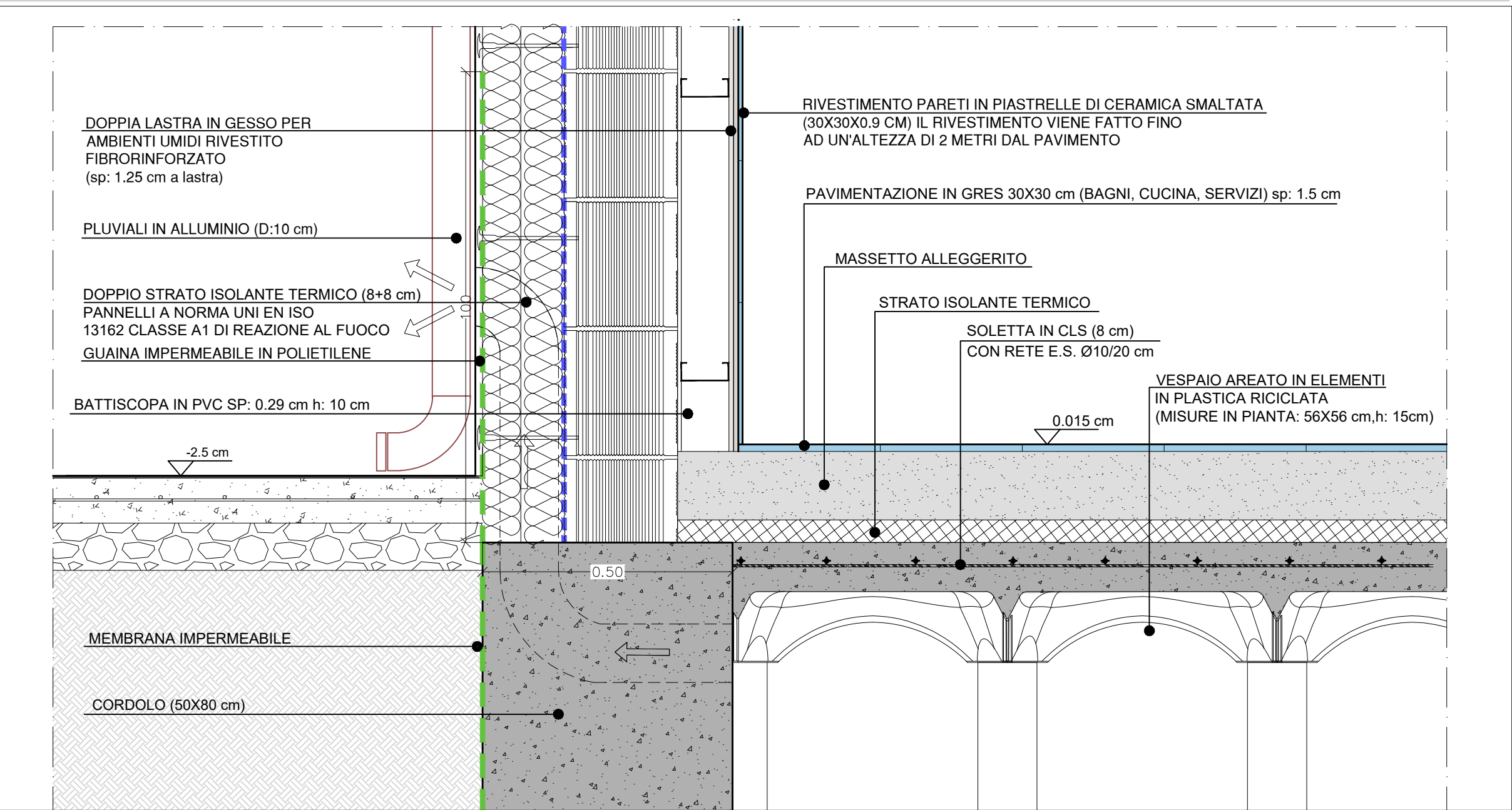
Particolare 1 - scala 1:5  
Raccordo diverse pavimentazioni posti ad altezze differenti



Particolare 2 - scala 1:10  
Pavimentazione in pvc (sala mensa 1-2)



Particolare 3 - scala 1:10  
Pavimentazione in mattonelle di gres porcellanato 30x30 cm (bagni, cucina e servizi)



Legenda

- Opere escluse dal presente appalto (pavimentazioni)
- Pavimentazione in tappeto vinilico (PVC) antiscivolo (sp: 2.90 mm) con risvolto sulla parete ( battiscopa) di altezza di 10 cm
- Pavimentazione in cls industriale spazzolato con finitura antiscivolo
- Pavimentazione in cls mattonelle di gres porcellanato 30x30 cm (sp:1.50 cm)
- Battiscopa in lastre di gres (h:10 cm, sp:1.50 cm)
- Rivestimento pareti in mattonelle di gres porcellanato 30x30 cm (sp: 0.90 cm, h: dal pavimento: 210 cm)

Comune di Monteprandone

P.N.R.R. Missione 4 – Istruzione e Ricerca – Componente 1 – Potenziamento dell'offerta dei servizi di istruzione: dagli asili nido alle Università – Investimento 1.2: Piano di estensione del tempo pieno e mense.

AMPLIAMENTO MENSA SCOLASTICA PRESSO SCUOLA DI INFANZIA COLLE GIOIOSO

ELABORATO GRAFICO

AR\_ARCHITETTONICO

AR  
012

Stato di progetto - Pianta delle pavimentazioni e dei rivestimenti

PROGETTAZIONE

Ing. Daniele Iacoboni  
Via Dante Alighieri 4 - 64011 Alba Adriatica (TE)  
e-mail: iacobonidaniele@gmail.com  
PEC: daniele.iacoboni@ingte.it

COMMITTENTE

Comune di Monteprandone  
Piazza dell'Aquila, 1 - 63078 Monteprandone AP  
Partita IVA: 00376950440

II R.U.P. Geom. Pino Corti.....

AGGIORNAMENTO	DATA	DESCRIZIONE	REDATTO	VERIFICATO	APPROVATO
0	Gennaio 2023	Emissione	D.I.	D.I.	D.I.
1	Marzo 2023	Revisione	D.I.	D.I.	D.I.

SCALA VARIE